

“NA NATUREZA NADA SE PERDE,  
TUDO SE TRANSFORMA”

O esgoto produzido pela população segue para Estações de Tratamento de Águas Residuais (ETAR), onde a água poluída passa por várias etapas até que seja tratada.

Uma ETAR é responsável por tratar a água poluída e devolvê-la ao meio ambiente em forma de água tratada, formando um ciclo de reaproveitamento sustentável. O esgoto captado por tanques é submetido a uma série de etapas que incluem floculação, separação de impurezas, filtrações, cloração até que a água poluída esteja apta a ser reutilizada ou devolvida sem ser uma ameaça à saúde e ao meio em que vivemos.



As águas provenientes de esgotos poderão ser reutilizadas após tratamento adequado.



ETAR-SUL (MOGADOURO)



Tel: +279 340 100 / 279 340 105 / 800 207 357  
Fax: 279 341 874  
Correio eletrónico: [diee@mogadouro.pt](mailto:diee@mogadouro.pt)  
Rua de S. Francisco / 5200-244 MOGADOURO



INFORMAÇÕES E CONSELHOS

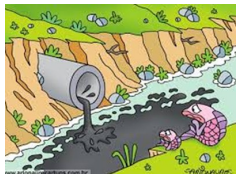
## ESGOTOS E SANEAMENTO



MUNICÍPIO DE MOGADOURO



## REDE DE ESGOTOS DOMÉSTICOS - CONSELHOS E PRECAUÇÕES



Esgotos não tratados, um problema ambiental

O esgoto doméstico é composto por toda a água e resíduos que ela carrega pelas canalizações de habitações, ou similares. Pode-se

dizer que é todo o lixo que produzimos utilizando a água que corre por todas as pias e vasos sanitários, além do chuveiro e ralos espalhados pela casa. Além disso, a água da chuva que corre pelas calçadas e sarjetas também se mistura nas redes de esgoto.

### CONSELHOS ÚTEIS:

#### **Evite o uso de produtos de limpeza agressivos:**

Os produtos de limpeza agressivos devem ser evitados, dado que: aceleram a deterioração das tubagens; prejudicam o processo de tratamento das águas residuais; colocam em perigo a saúde e integridade físicas das pessoas que operam nas infraestruturas de saneamento, nomeadamente, se os mesmos forem irritantes, corrosivos, cancerígenos ou inflamáveis.

### PRECAUÇÕES



Não deite beatas, preservativos, ou lâminas de barbear na sua sanita.

problemas têm origem nesta tentativa de solucionar o entupimento.



**NUNCA** deite papéis, plásticos, fraldas descartáveis, absorventes usados, tecidos, restos de comida, embalagens (por mais pequenas que sejam), cabelos, preservativos e materiais não-biodegradáveis na sanita, na pia da cozinha ou no tanque. Esses materiais podem entupir a rede de drenagem e causar extravasamento do esgoto; não verta gorduras ou óleos de cozinha na pia porque solidificam e entopem a rede de drenagem.

- Evite a acumulação de cabelos no ralo, da sua banheira.
- Evite que restos de comida, borras de café, e óleos sejam escoados pelo ralo do lava-loiça.
- Não faça limpezas regulares aos seus canos deitando-lhes soda cáustica. Apesar de altamente corrosivo, neste caso pode ter um efeito contrário. O produto poderá ficar acumulado nas tubagens.
- Não utilize arames ou objetos pontiagudos para desobstruir a canalização, muitos

**LUGAR DE LIXO É NO LIXO**

Tenha cuidado no que deita para a rede de esgotos para não originar entupimentos.



A principal causa de entupimento de esgotos deve-se ao descuido por parte das pessoas, o que por vezes lhes acarreta grandes prejuízos.

**MUNICÍPIO DE MOGADOURO**

Tel: +279 340 100 / 279 340 105 / 800 207 357

Fax: 279 341 874

Correio eletrónico: diee@mogadouro.pt